

Kurzbericht



RMCC – RheinMain CongressCenter | Peter Krausgrill

RMCC – RheinMain CongressCenter

Friedrich-Ebert-Allee 1
65185 Wiesbaden

Tel: +49 611 1729 444

veranstaltungsservice-rmcc@wicm.de
www.rmcc.de

Herzlich willkommen!

Erleben Sie die Kongresswelt von morgen und entdecken den Wohlfühlstandort mitten in Wiesbaden. Das RheinMain CongressCenter liegt nur wenige Fußminuten vom Hauptbahnhof und dem Stadtzentrum Wiesbaden mit Hotels, Einkaufs- und Gastronomieeinrichtungen entfernt. Auf rund 17.700m² Veranstaltungsfläche bietet das RMCC viel Innovation, Multifunktionalität, modernste Medien- und Veranstaltungstechnik sowie ein nachhaltiges Gesamtkonzept.

PRÜFERGEBNIS

für

RMCC – RheinMain CongressCenter

65185 Wiesbaden, Zertifikats-ID: PA-12093-2021



Dieses Angebot wurde nach den Kriterien
der bundesweiten Kennzeichnung

»Reisen für Alle«

eingestuft und ist berechtigt, im Zeitraum

Oktober 2021 – September 2024

die Auszeichnung

»Barrierefreiheit geprüft«

sowie die dazu gehörigen Piktogramme zu führen
und vertragsgemäß zu nutzen.



RMCC – RheinMain
CongressCenter

Thomas Ott www.o2t.de



RMCC – RheinMain
CongressCenter

Peter Krausgrill

Überblick

- Kapazitäten für insgesamt 12.500 Personen
- 45 Veranstaltungsräume auf 3 Ebenen
- Einsatz hochwertiger, heller Materialien, einzigartiger Mix aus Naturstein, Holz, Glas- und Metallelementen
- Personen- und Lastenaufzüge
- Parkgarage mit 800 PKW-Stellplätzen, 35 Stellplätzen für Fahrräder, Ladestationen für Elektroautos
- exklusiver Catering-Partner mit der Kuffler CC Gastro GmbH
- mehrfach ausgezeichnetes/r Gebäude/Betrieb: Ökoprofit Betrieb 2017, DGNB Zertifikat in Platin, DGNB Diamant
- nachhaltige Orientierung: fairpflichtet, GCB Nachhaltigkeitsberater, Mitglied der Initiative (EEN) und Ökoprofit Wiesbaden

Barrierefreiheit auf einen Blick

- Parkplätze für Menschen mit Behinderung (Stellplatzgröße: 350 cm x 550 cm) in der Tiefgarage, ca. 10 m vom Eingang
- Der Eingang und alle für den Gast nutzbaren und erhobenen Räume und Einrichtungen sind stufenlos zugänglich oder über einen Aufzug erreichbar.
- Die Aufzugskabinen sind mindestens 110 cm x 200 groß.
- Durchgänge und Türen sind mindestens 90 cm breit.
- Der mobile Infocounter ist an der niedrigsten Stelle 89 cm hoch.
- WCs für Menschen mit Behinderung
- Folgende Hilfsmittel werden angeboten: Rollstuhl, Rollator

Informationen für Menschen mit Gehbehinderung und Rollstuhlfahrer

Alle prüfrelevanten Bereiche erfüllen die Qualitätskriterien der Kennzeichnung "**Barrierefreiheit geprüft – barrierefrei für Menschen mit Gehbehinderung und teilweise barrierefrei für Rollstuhlfahrer**".

Einige **Hinweise zur Barrierefreiheit** haben wir nachfolgend zusammengestellt. Detaillierte Angaben finden Sie im Prüfbericht.

Allgemeines

- Es gibt 23 Parkplätze für Menschen mit Behinderung (Stellplatzgröße: 350 cm x 550 cm) in der Tiefgarage, ca. 10 m vom Eingang entfernt.
- Der Eingang/Zugang ins Gebäude ist stufenlos möglich.
- Alle für den Gast nutzbaren und erhobenen Räume und Einrichtungen sind stufenlos zugänglich oder über einen Aufzug erreichbar.
- Die Aufzugskabinen sind mindestens 110 cm x 200 groß.
- Durchgänge und Türen sind mindestens 90 cm breit.
- Der mobile Infocounter ist an der niedrigsten Stelle 89 cm hoch.
- Der Counter der Garderobe ist an der niedrigsten Stelle 100 cm hoch.
- Folgende Hilfsmittel werden angeboten: Rollstuhl, Rollator

Toilette für Menschen mit Behinderung (Etage -1)

- Die Bewegungsflächen betragen:
vor dem Waschbecken 160 cm x 160 cm;
vor dem WC 160 cm x 160 cm;
links neben dem WC 99 cm x 71 cm;
rechts neben dem WC 95 cm x 71 cm.
- Es sind links und rechts vom WC Haltegriffe vorhanden.
- Beide Haltegriffe sind hochklappbar.
- Das Waschbecken ist unterfahrbar in einer Höhe von 67 cm und einer Tiefe von mindestens 30 cm.
- Der Spiegel ist im Sitzen und Stehen einsehbar.
- Es ist eine Schnur als Alarmauslöser vorhanden.

Toilette für Menschen mit Behinderung (Etage 0 – hinter der Garderobe)

- Die Bewegungsflächen betragen:
vor dem Waschbecken 160 cm x 175 cm;
vor dem WC 175 cm x 160 cm;
links neben dem WC 99 cm x 71 cm;
rechts neben dem WC 100 cm x 71 cm.
- Es sind links und rechts vom WC Haltegriffe vorhanden.
- Beide Haltegriffe sind hochklappbar.

- Das Waschbecken ist unterfahrbar in einer Höhe von 67 cm und einer Tiefe von mindestens 30 cm.
- Der Spiegel ist im Sitzen und Stehen einsehbar.
- Es ist eine Schnur als Alarmauslöser vorhanden.

Toilette für Menschen mit Behinderung (Etage 1)

- Die Bewegungsflächen betragen:
vor dem Waschbecken 160 cm x 160 cm;
vor dem WC 160 cm x 160 cm;
links neben dem WC 96 cm x 71 cm;
rechts neben dem WC 95 cm x 71 cm.
- Es sind links und rechts vom WC Haltegriffe vorhanden.
- Beide Haltegriffe sind hochklappbar.
- Das Waschbecken ist unterfahrbar in einer Höhe von 67 cm und einer Tiefe von mindestens 30 cm.
- Der Spiegel ist im Sitzen und Stehen einsehbar.
- Es ist eine Schnur als Alarmauslöser vorhanden.

Toilette für Menschen mit Behinderung (Etage 2 Süd)

- Die Bewegungsflächen betragen:
vor dem Waschbecken 200 cm x 170 cm;
vor dem WC 170 cm x 200 cm;
links neben dem WC 95 cm x 71 cm;
rechts neben dem WC 96 cm x 71 cm.
- Es sind links und rechts vom WC Haltegriffe vorhanden.
- Beide Haltegriffe sind hochklappbar.
- Das Waschbecken ist unterfahrbar in einer Höhe von 67 cm und einer Tiefe von mindestens 30 cm.
- Der Spiegel ist im Sitzen und Stehen einsehbar.
- Es ist eine Schnur als Alarmauslöser vorhanden.

Toilette für Menschen mit Behinderung (Etage 2 Nord)

- Die Bewegungsflächen betragen:
vor dem Waschbecken 160 cm x 165 cm;
vor dem WC 165 cm x 160 cm;
links neben dem WC 96 cm x 71 cm;
rechts neben dem WC 95 cm x 71 cm.
- Es sind links und rechts vom WC Haltegriffe vorhanden.
- Beide Haltegriffe sind hochklappbar.
- Das Waschbecken ist unterfahrbar in einer Höhe von 67 cm und einer Tiefe von mindestens 30 cm.
- Der Spiegel ist im Sitzen und Stehen einsehbar.
- Es ist eine Schnur als Alarmauslöser vorhanden.

Informationen für Menschen mit Hörbehinderung und gehörlose Menschen

Einige **Hinweise zur Barrierefreiheit** haben wir nachfolgend zusammengestellt. Detaillierte Angaben finden Sie im Prüfbericht.

- Es ist keine induktive Höranlage vorhanden.
- Ein abgehender Notruf im Aufzug wird optisch bestätigt.

Informationen für Menschen mit Sehbehinderung und blinde Menschen

Alle prüfrelevanten Bereiche erfüllen die Qualitätskriterien der Kennzeichnung "**Barrierefreiheit geprüft – teilweise barrierefrei für Menschen mit Sehbehinderung und blinde Menschen**".

Einige **Hinweise zur Barrierefreiheit** haben wir nachfolgend zusammengestellt. Detaillierte Angaben finden Sie im Prüfbericht.

- Assistenzhunde (Begleithunde, Blindenführhunde etc.) dürfen in alle relevanten Bereiche/ Räume des Betriebes/Angebotes mitgebracht werden.
- Es sind Glastüren vorhanden, die keine Sicherheitsmarkierungen in einer Höhe von 40–70 cm und 120–160 cm haben.
- Es sind keine visuell kontrastreichen oder taktil erfassbaren Bodenindikatoren vorhanden.
- Alle erhobenen und für den Gast nutzbaren Bereiche (Eingangsbereich, Kasse/Tresen, Schlafräume, Flure, Gänge) sind gut, d.h. hell und blendfrei, ausgeleuchtet.
- Die Treppen zwischen den Etagen haben beidseitig Handläufe. Es sind taktile Informationen zum Stockwerk am Anfang und am Ende der Treppenläufe vorhanden. Es besteht kein visueller Kontrast zwischen dem Fußbodenbelag und den Treppenauf- oder -abgängen. Anstelle der Treppen kann man einen Aufzug nutzen.
- Ein abgehender Notruf im Aufzug wird akustisch bestätigt, z.B. durch eine Gegensprechanlage. Die Halteposition wird durch Sprache angesagt. Die Bedienelemente sind visuell kontrastreich gestaltet und taktil erfassbar.
- Die Beschilderung ist in gut lesbarer Schrift gestaltet. Es besteht zwischen Schrift/ Piktogramm und Hintergrund ein guter visueller Kontrast. Zahlen, Buchstaben (bis zu 4 Zeichen) oder Piktogramme sind taktil erfassbar (z.B. Relief- oder Prismenschrift).

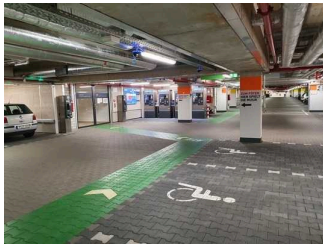
Informationen für Gäste mit kognitiven Beeinträchtigungen

Einige **Hinweise zur Barrierefreiheit** haben wir nachfolgend zusammengestellt. Detaillierte Angaben finden Sie im Prüfbericht.

- Name bzw. Logo der Einrichtung sind von außen klar erkennbar.
- Der Infocounter ist von der Eingangstür aus direkt sichtbar oder der Weg dahin ist bildhaft und unterbrechungsfrei gekennzeichnet.
- Informationen zur Orientierung sind in fotorealistischer Darstellung oder in Form von Piktogrammen verfügbar
- Es sind keine Informationen in Leichter Sprache vorhanden.

Bildergalerie

Wir haben für Sie einige Fotos aus dem Betrieb / Angebot zusammengestellt. In den Detailberichten finden Sie weitere Fotos.



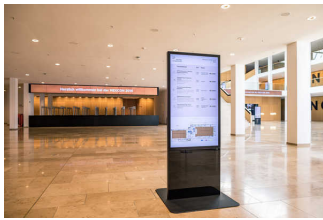
Tiefgarage

©Gisela Moser



Haupteingang

Peter Krausgrill



Garderobe

Peter Krausgrill



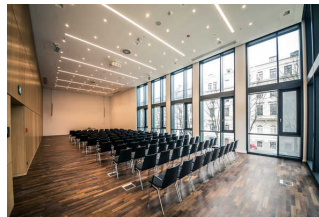
Tagungshallen (Etage 0)

Peter Krausgrill



Tagungshallen (Etage 0)

Peter Krausgrill



Tagungsräume (Etage 1 Nord)

Peter Krausgrill



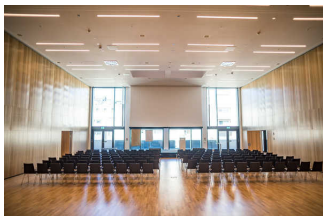
Tagungsräume (Etage 1 Nord)

Peter Krausgrill



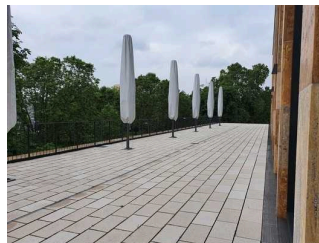
Tagungsräume (Etage 2 Nord)

Peter Krausgrill



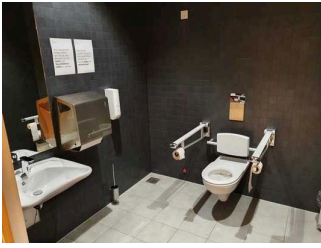
Tagungsräume (Etage 2 Süd – Terrasse)

Peter Krausgrill



Tagungsräume (Etage 2 Süd – Terrasse)

©Gisela Moser



Toilette für Menschen
mit Behinderung
(Etage 0 – hinter der
Garderobe)

©Gisela Moser



Bedienelemente /
Leitsystem

Peter Krausgrill

Informationen zum Kennzeichnungssystem „Reisen für Alle“

Alle nach „Reisen für Alle“ **zertifizierten Betriebe und Orte** erfüllen folgende Kriterien:

- Die Daten und Angaben zur Barrierefreiheit wurden von **externen, speziell geschulten Erhebern** vor Ort erhoben und geprüft. Es handelt sich um keine Selbsteinschätzung.
- Die Daten zur Barrierefreiheit liegen **im Detail** vor und können von Gästen eingesehen werden.
- Mindestens ein Mitarbeiter hat an einer **Schulung** zum Thema „**Barrierefreiheit als Komfort- und Qualitätsmerkmal**“ teilgenommen.

Die Kennzeichnung – Erläuterung der Logos und Piktogramme

Das Kennzeichen „**Information zur Barrierefreiheit**“ signalisiert, dass detaillierte und geprüfte Informationen zur Barrierefreiheit für alle Personengruppen vorliegen.



Das Kennzeichen „**Barrierefreiheit geprüft**“ basiert auf „Information zur Barrierefreiheit“ und bedeutet, dass zusätzlich die Qualitätskriterien für bestimmte Personengruppen teilweise oder vollständig erfüllt sind.



Die Kennzeichnung „**Barrierefreiheit geprüft**“ liegt in zwei Qualitätsstufen vor:

„**Barrierefreiheit geprüft: teilweise barrierefrei**“.

Die Qualitätskriterien sind für die dargestellte Personengruppe der Rollstuhlfahrer teilweise erfüllt, d. h. das Angebot ist für Rollstuhlfahrer teilweise barrierefrei. Das „i“ im Piktogramm signalisiert, dass man noch einmal genauer nachlesen sollte, ob das Angebot den eigenen Ansprüchen genügt.



„**Barrierefreiheit geprüft: barrierefrei**“.

Die Qualitätskriterien sind für die dargestellte Personengruppe der Rollstuhlfahrer erfüllt, d. h. das Angebot ist für Rollstuhlfahrer barrierefrei.



Es gibt Qualitätskriterien für **sieben Personengruppen** und für jede Personengruppe ein eigenes **Piktogramm**.

Menschen mit Gehbehinderung



Rollstuhlfahrer



Menschen mit Hörbehinderung



Gehörlose Menschen



Menschen mit Sehbehinderung



Blinde Menschen



Menschen mit kognitiven Beeinträchtigungen

